



yn rhoi
cartref i
fyd natur

Pyllau Glan Môr Gwych!

Mae pyllau glan môr yn llefydd gwych i ddod o hyd i fywyd gwyllt. Ond sut fyddet ti'n ymdopi pe bai dy fyd di o dan y dŵr am ran o'r diwrnod ac yn sych weddill y diwrnod? Cer i archwilio pan mae'r llanw ar drai a gweld sut mae'r bywyd gwyllt yn ymdopi â'r heriau hyn mewn ffyrdd clyfar.

Y safle sblasio

Yn agos at y lan, mae creaduriaid gwyllt yn treulio rhywfaint o amser o dan y dŵr neu'n cael eu sblasio gan y tonnau. Ar adegau eraill mae'r haul yn eu crasu a'r gwynt yn eu sychu. Maen nhw'n treulio'r cyfnodau sych mewn cragen sy'n atal dŵr rhag mynd i mewn ac allan.



Cregyn gleision



Cregyn llong

Y lle llaith

Mae'n rhaid i'r bywyd gwyllt yma aros yn llaith drwy'r amser. Mae rhai anifeiliaid yn cuddio mewn craciau ac o dan wymon, lle dydy hi byth yn sychu'n llwyr.



Gwrachen ludw



Cranc glas bach

Pyllau nofio

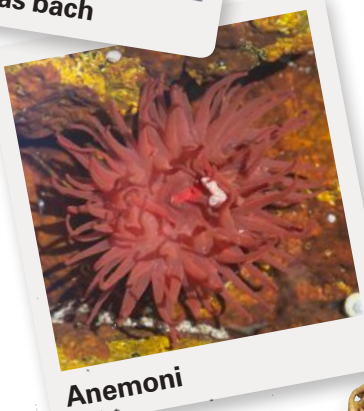
Ni fydd y rhan fwyaf o byllau glan môr yn sychu'n llwyr. Yma y byddwn yn dod o hyd i greaduriaid sy'n gorfod aros o dan y dŵr.



Corgimwch



Pysgodyn



Anemoni

Gweithgaredd

Ysgrifenna atom i ddweud wrthym ni am y bywyd gwyllt rwyf ti wedi dod o hyd iddo mewn pyllau glan môr.

Gweithgareddau

Gwyllt!

www.rspb.org.uk/wildchallenge
Cofrestra i ennill gwobrau!



Mae RSPB yn elusen gofrestrwyd yng Nghymru a Lloegr. 207076, ac yn yr Alban SC037654, 362-1138-18-19. Cregyn gleision: cocos ac anemoni gan Sue Kennedy, gwrachen ludw gan Jenny Hibbert, cranc glas bach gan Jack Perks, corgimwch gan Graham Eaton, pwys y dŵr yn ymchwil gan Laurie Campbell, craig i'r gan Nick Upton a chregyn meinieryn gan Niall Benwie (pob un yn rsi-pb-images.com), buwch goch gŵa, esgiau glaw a phindr gan iStockphoto.com a chwydyddwr gan dreamstime.com.