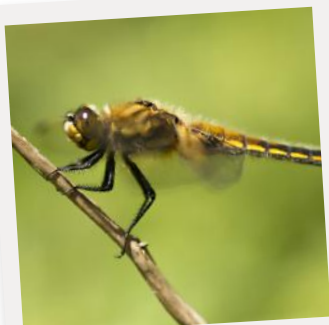


# Discover freshwater life

Ponds, rivers and streams are full of wildlife. And it isn't all just in the water.

## On the edge

- Look around the water's edge for creatures flying, feeding and resting.
- **Perching dragonfly.** Its wings are spread out.
- **Damselfly** with its wings tucked alongside its body.
- Is anything coming to drink, such as a bird, bee or wasp?



Dragonfly



Damselfly

## Bugs on top

- Some insects land on the surface and get stuck. Others are adapted to walking on water and will happily eat them up.
- **Pond skater.** Special hairs on its feet trap air, so it floats over the surface.
- **Whirligig beetle.** Watch it spin round and round. Half of its huge eye sees below the water, half sees above the surface.
- **Backswimmer.** Spears its prey from beneath the surface and sucks out its insides!



Pond skater



Backswimmer

## Down below

- All of the creatures under water eat plants or each other. **It's a dangerous place!**



Smooth newt



Tadpole



Stickleback

**Action**  
 Write and  
 tell us  
 about what  
 you've found.

# Wild activities!

[www.rspb.org.uk/wildchallenge](http://www.rspb.org.uk/wildchallenge)  
 Sign up and earn rewards!

**Wild  
 Challenge**





yn rhoi  
cartref i  
fyd natur

# Darganfod bywyd gwylt mewn dŵr croyw

Mae pyllau, afonydd a nentydd yn llawn bywyd gwylt. Ond dydy popeth ddim yn y dŵr chwaith.

## Ar y glannau

- Chwilia am greaduriaid sy'n hedfan, porthi a gorffwys ar lannau'r dŵr.
- **Gwas y neidr.** Mae ei adenydd ar led.
- **Mursen.** Mae ei hadenydd wedi troi am i mewn wrth ei chorff.
- Oes unrhyw beth yn dod i yfed, fel aderyn, gwenynen neu wenynen feirch?



Gwas y neidr



Mursen

**Gweithgaredd**  
Ysgrifenna  
atom ni i  
ddweud beth  
rwyf ti wedi  
dod o hyd iddo.



Sgleftriwr y llyn



Cychwr cefnwyn

## Pryfed ar wyneb y dŵr

- Mae rhai pryfed yn glanio ar wyneb y dŵr ac yn mynd yn sownd. Mae rhai wedi addasu i gerdded ar y dŵr ac yn bwyta'r rhai sydd wedi mynd yn sownd.
- **Sgleftriwr y llyn.** Mae blew arbennig ar ei draed yn dal aer, felly mae'n arnofio dros wyneb y dŵr.
- **Chwyrlligwgan.** Gwylia'r chwilen yn troelli rownd a rownd. Mae hanner ei llygaid enfawr yn gweld o dan y dŵr a hanner yn gweld uwch ben y dŵr.
- **Cychwr cefnwyn.** Mae'n dod i fyny o dan y dŵr i drywanu ei ysglyfaeth ac yn sugno ei berfedd allan!

## O dan y dŵr

- Mae'r holl greaduriaid o dan y dŵr yn bwyta planhigion neu ei gilydd. **Mae'n lle peryglus!**



Madfall ddŵr gyffredin



Penbwl



Crothell

# Gweithgareddau

# Gwylt!

[www.rspb.org.uk/wildchallenge](http://www.rspb.org.uk/wildchallenge)  
Cofrestra i ennill gwobrau!

